







CELIA

قلب العاصمة الجديدة



مسقط أفقي للدور الأرضي

المسطح الإجمالي ٣٤١ م^٢

مسطح الدور الأرضي ١٤٩ م^٢

١,٨٠ م × ٣,٥٥	بهو المدخل
٣,٥٥ م × ٤,٢٠	مطبخ
٥,٠٠ م × ٨,٠٠	طعام واستقبال
٣,٨٠ م × ٤,٦٠	صالون
١,٣٠ م × ٢,٢٠	حمام
٣,٥٠ م × ٣,٨٠	مكتب
١,٤٠ م × ٤,١٥	غرفة مربية
١,٠٠ م × ٢,٣٥	حمام مربية
٤,٠٠ م × ٤,٠٠	تراس





الأبعاد الموضحة للفراغات هي الأبعاد بين محاور الحوائط والمسطح الإجمالي يشمل سمك الحوائط الخارجية.

مسقط أفقي للدور الأول ودور السطح

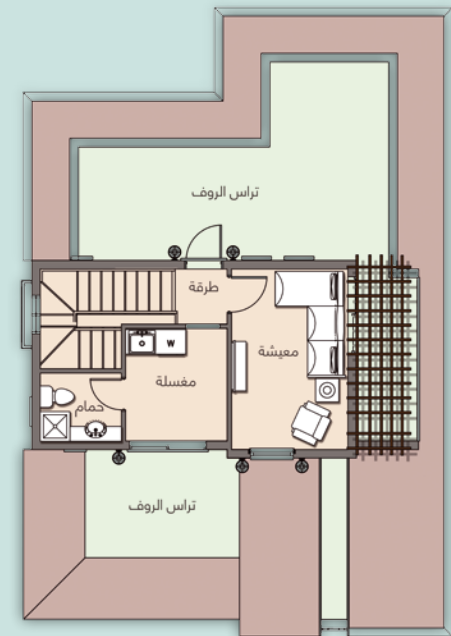
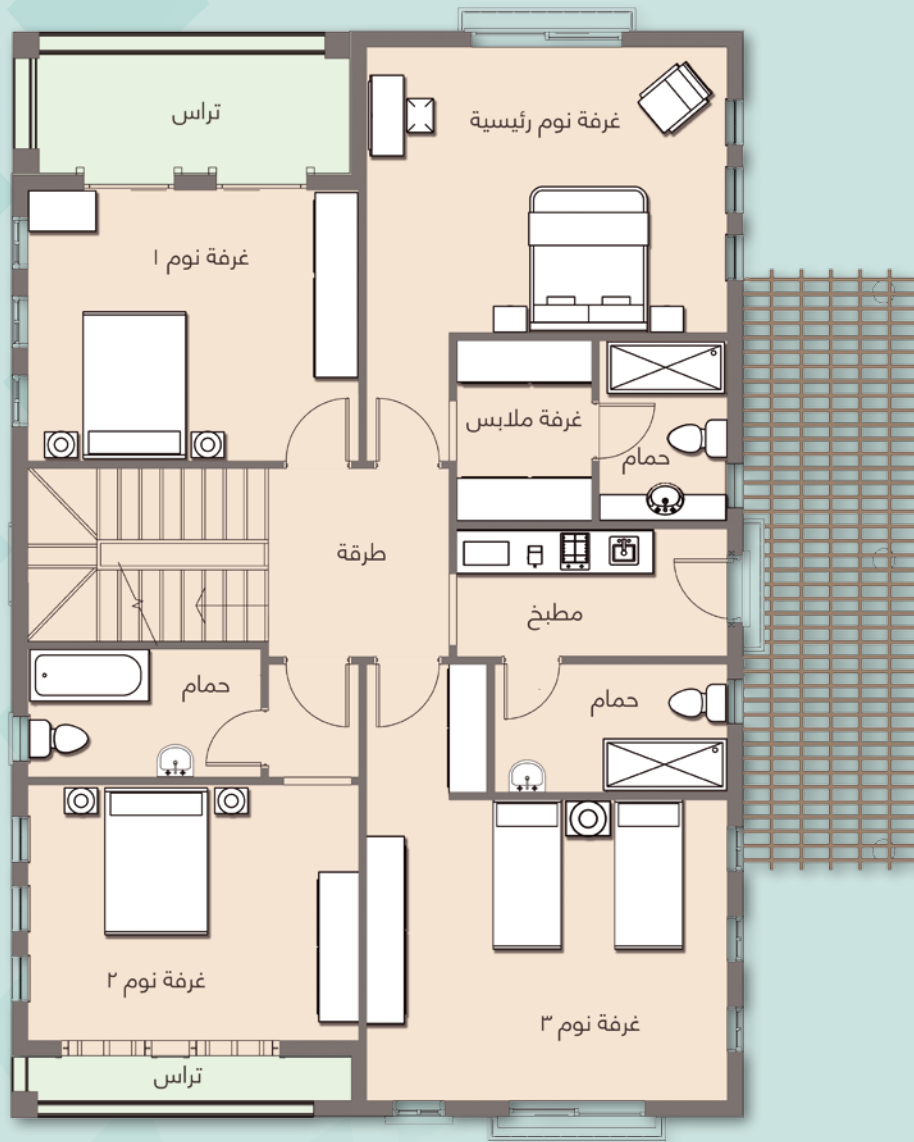
المسطح الإجمالي ٣٤١ م^٢

مسطح دور السطح ٣٥ م ^٢	مسطح الدور الأول	١٣٩ م ^٢
م ٢,٨٥ × ٤,٤٠	غرفة نوم رئيسية	م ٤,٠٠ × ٥,٠٠
م ٢,٨٠ × ٢,٥٠	غرفة ملابس	م ١,٩٠ × ٢,٥٠
م ٢,٠٥ × ١,٧٥	حمام	م ١,٧٥ × ٢,٥٠
	غرفة نوم ١	م ٣,٨٠ × ٤,٠٥
	تراس	م ١,٨٠ × ٤,٥٠
	غرفة نوم ٢	م ٣,٦٠ × ٤,٥٠
	حمام	م ١,٨٠ × ٢,٧٥
	غرفة نوم ٣	م ٤,٤٥ × ٤,٩٥
	حمام	م ١,٧٠ × ٢,٧٠
	مطبخ	م ١,٦٠ × ٣,٧٥

إجمالي مسطح تراسات البروف ٣٦ م^٢

(يتم احتساب المسطح بنسبة ٥٠٪)





الأبعاد الموضحة للفراغات هي الأبعاد بين محاور الحوائط والمسطح الإجمالي يشمل سمك الحوائط الخارجية.

التشطيبات

• الإستقبال والصالون والطعام والمعيشة

أرضيات	: رخام محلي
حوائط	: دهانات بلاستيك
أسقف	: دهانات بلاستيك

• غرفة النوم

أرضيات	: HDF
حوائط	: دهانات بلاستيك
أسقف	: دهانات بلاستيك

• التراسات الخارجية

أرضيات	: سيراميك محلي
كوبستات	: حديد مشغول و GRC

• الحمامات والمطابخ

أرضيات	: سيراميك محلي
حوائط	: سيراميك محلي
الصحي	: من أرقى الخامات المحلية
(أماكن الأجهزة الصحية الموضحة إسترشادية فقط)	

• الواجهات الخارجية

حوائط	: دهانات أكريليك مقاومة للعوامل الجوية
تكسيات حجر/GRC	

• المداخل

رخام محلي ودهانات

• الشبائيك

ألومنيوم ملون وزجاج

• الأبواب

خشب موسكى وحشوات MDF

• السلام

رخام محلي ودهانات

• التوصيلات الكهربائية

جميع التوصيلات والإكسسوارات من أرقى الخامات المحلية

