







CELIA

قلب العاصمة الجديدة



مسقط أفقي للدور الأرضي

المسطح الإجمالي ٢٩٤ م^٢

مسطح الدور الأرضي ١٢٢ م^٢

١,٨٠ × ٢,٩٠ م	بهو المدخل
٣,٩٠ × ٤,٠٠ م	مطبخ
٤,٢٠ × ٥,١٠ م	غرفة طعام
٤,٧٠ × ٧,١٥ م	صالون
١,٨٥ × ١,٩٥ م	حمام
١,٩٥ × ٣,٠٠ م	غرفة مربية
١,٨٥ × ١,٦٠ م	حمام مربية





الأبعاد الموضحة للفراغات هي الأبعاد بين محاور الحوائط والمسطح الإجمالي يشمل سمك الحوائط الخارجية.

مسقط أفقي للدور الأول ودور السطح

المسطح الإجمالي ٢٩٤ م^٢

مسطح غرف السطح ٣١ م^٢

٤,٦٠ × ٢,٥٥ م	غرفة معيشة
٢,٨٥ × ١,٦٠ م	غرفة غسل
١,٧٥ × ٢,١٥ م	حمام

١١٥ م^٢

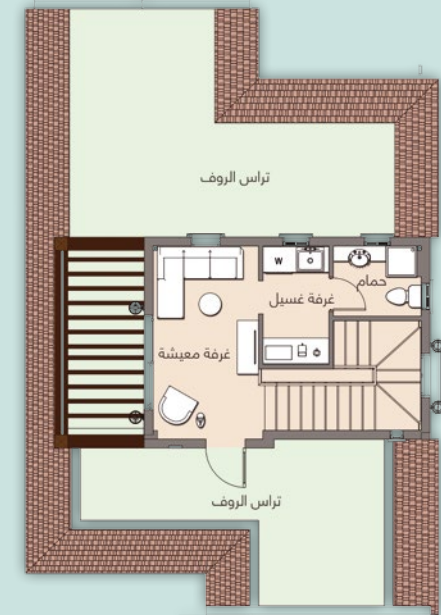
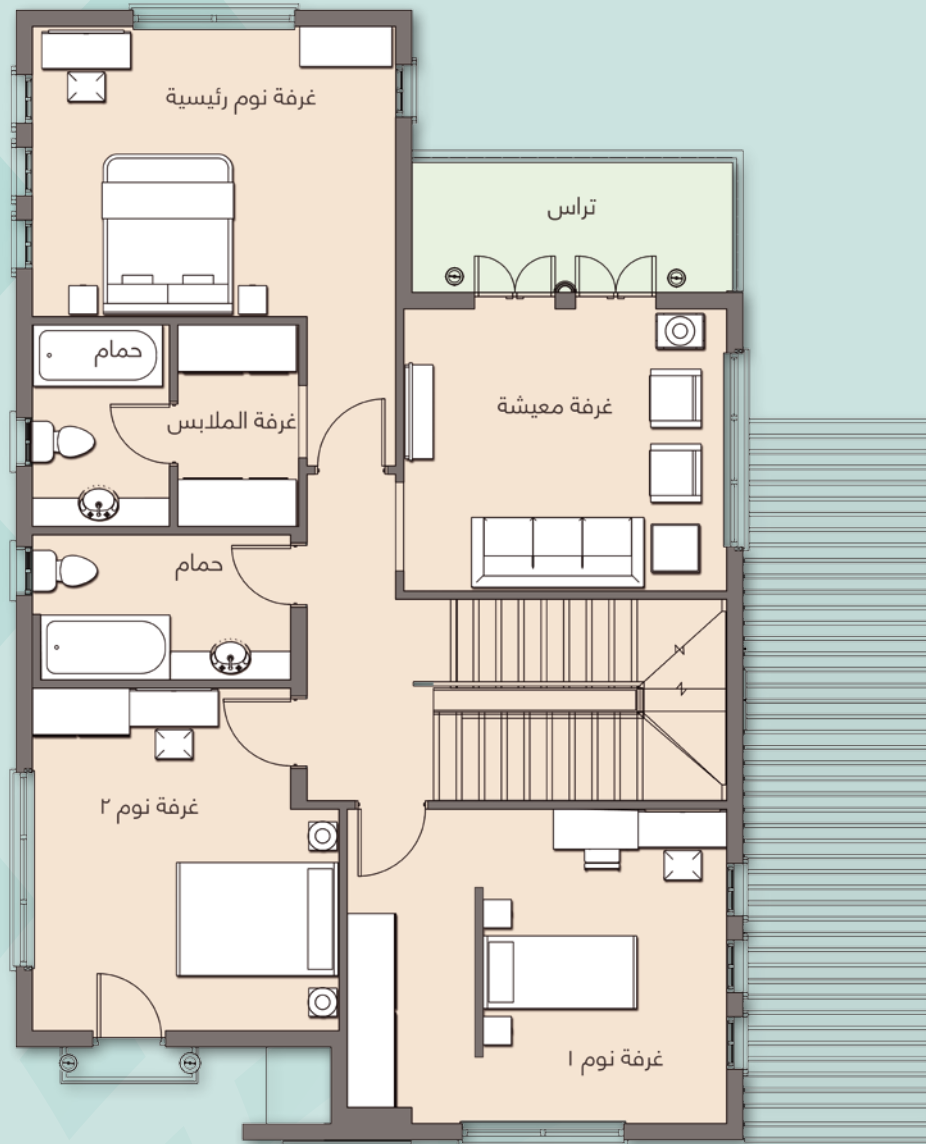
٤,٠٠ × ٤,٨٥ م	غرفة نوم ١
٣,٩٥ × ٤,٤٠ م	غرفة نوم ٢
٣,٦٥ × ٤,١٥ م	غرفة معيشة
١,٨٠ × ٤,١٥ م	تراس
١,٩٠ × ٣,٤٠ م	حمام
٣,٧٥ × ٤,٧٠ م	غرفة نوم رئيسية
١,٦٠ × ٢,٦٠ م	غرفة ملابس
١,٨٥ × ٢,٦٠ م	حمام

مسطح الدور الأول

إجمالي مسطح تراسات البروف ٥٢ م^٢

(يتم إحتساب المسطح بنسبة ٥٠٪)





الأبعاد الموضحة للفراغات هي الأبعاد بين محاور الحوائط والمسطح الإجمالي يشمل سمك الحوائط الخارجية.

التشطيبات

• الإستقبال والصالون والطعام والمعيشة

أرضيات	: رخام محلي
حوائط	: دهانات بلاستيك
أسقف	: دهانات بلاستيك

• غرفة النوم

أرضيات	: HDF
حوائط	: دهانات بلاستيك
أسقف	: دهانات بلاستيك

• التراسات الخارجية

أرضيات	: سيراميك محلي
كوبستات	: حديد مشغول و GRC

• الحمامات والمطابخ

أرضيات	: سيراميك محلي
حوائط	: سيراميك محلي
الصحي	: من أرقى الخامات المحلية
(أماكن الأجهزة الصحية الموضحة إسترشادية فقط)	

• الواجهات الخارجية

حوائط	: دهانات أكريليك مقاومة للعوامل الجوية
تكسيات حجر/GRC	

• المداخل

رخام محلي ودهانات

• الشبائيك

ألومنيوم ملون وزجاج

• الأبواب

خشب موسكى وحشوات MDF

• السلام

رخام محلي ودهانات

• التوصيلات الكهربائية

جميع التوصيلات والإكسسوارات من أرقى الخامات المحلية

