







CELIA

قلب العاصمة الجديدة



مسقط أفقي للدور الأرضي

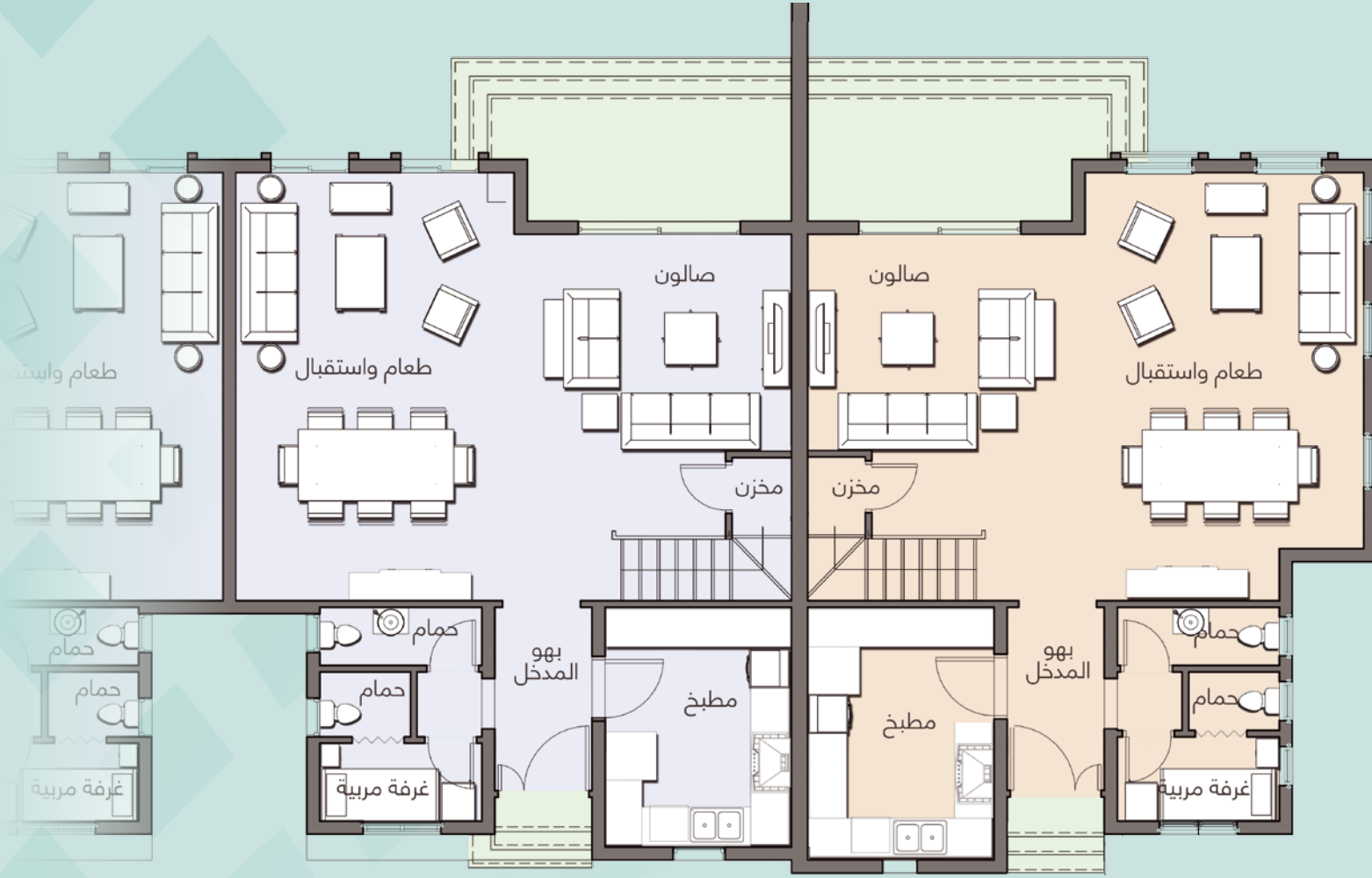
المسطح الإجمالي ٢١٣ م^٢

مسطح الدور الأرضي ٩٠ م^٢

فيلا رقم (٢) و فيلا رقم (٣)	
١,٧٠ × ٢,٧٠ م	بهو المدخل
٣,١٠ × ٣,٩٠ م	مطبخ
٤,٥٠ × ٦,٨٠ م	طعام واستقبال
٣,٤٥ × ٤,٣٠ م	صالون
١,١٠ × ٢,٧٠ م	حمام
١,٣٥ × ٢,٧٠ م	غرفة مربية
١,٠٠ × ١,٥٠ م	حمام مربية

فيلا رقم (١) و فيلا رقم (٤)	
١,٧٠ × ٢,٧٠ م	بهو المدخل
٣,١٠ × ٤,١٠ م	مطبخ
٤,٣٠ × ٦,٨٠ م	طعام واستقبال
٣,٤٥ × ٤,٣٠ م	صالون
١,١٠ × ٢,٧٠ م	حمام
١,٣٥ × ٢,٧٠ م	غرفة مربية
١,٠٠ × ١,٥٠ م	حمام مربية





فيلا (٤)

فيلا (٣)

فيلا (٢)

فيلا (١)

الأبعاد الموضحة للفراغات هي الأبعاد بين محاور الحوائط والمسطح الإجمالي يشمل سمك الحوائط الخارجية.

مسقط أفقي للدور الأول ودور السطح

المسطح الإجمالي ٢١٣ م^٢

مسطح غرف السطح ٢٠ م^٢

م ١,٧٠ × ٢,٠٠	مغسلة
م ١,٧٠ × ١,٧٠	حمام

مسطح الدور الأول ٨٦ م^٢

فيلا رقم (١) و فيلا رقم (٤)	
م ٣,٧٠ × ٤,٠٠	غرفة نوم ١
م ٣,٧٠ × ٣,٨٠	غرفة نوم ٢
م ٣,٧٠ × ٤,٣٠	غرفة نوم رئيسية
م ٢,٢٥ × ٢,٥٥	حمام رئيسي
م ٣,٤٥ × ٤,٣٠	غرفة معيشة
م ١,٧٠ × ٢,٤٠	حمام

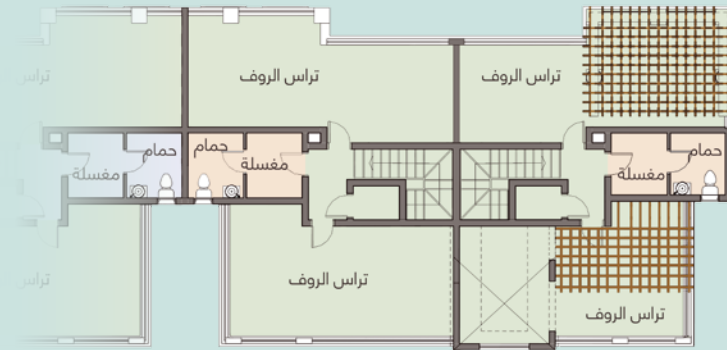
فيلا رقم (٢) و فيلا رقم (٣)

م ٣,٧٠ × ٣,٨٠	غرفة نوم ١
م ٣,٧٠ × ٣,٨٠	غرفة نوم ٢
م ٣,٧٠ × ٤,٥٠	غرفة نوم رئيسية
م ٢,٢٥ × ٢,٧٥	حمام رئيسي
م ٣,٤٥ × ٤,٣٠	غرفة معيشة
م ١,٧٠ × ٢,٦٠	حمام

إجمالي مسطح تراسات البروف ٣٤ م^٢

(يتم إحتساب المسطح بنسبة ٥٠٪)





الأبعاد الموضحة للفراغات هي الأبعاد بين محاور الحوائط والمسطح الإجمالي يشمل سمك الحوائط الخارجية.

التشطيبات

• الإستقبال والصالون والطعام والمعيشة

أرضيات	: رخام محلي
حوائط	: دهانات بلاستيك
أسقف	: دهانات بلاستيك

• غرفة النوم

أرضيات	: HDF
حوائط	: دهانات بلاستيك
أسقف	: دهانات بلاستيك

• التراسات الخارجية

أرضيات	: سيراميك محلي
كوبستات	: حديد مشغول و GRC

• الحمامات والمطابخ

أرضيات	: سيراميك محلي
حوائط	: سيراميك محلي
الصحي	: من أرقى الخامات المحلية
(أماكن الأجهزة الصحية الموضحة إسترشادية فقط)	

• الواجهات الخارجية

حوائط	: دهانات أكريليك مقاومة للعوامل الجوية
تكسيات حجر/GRC	

• المداخل

رخام محلي ودهانات

• الشبائيك

ألومنيوم ملون وزجاج

• الأبواب

خشب موسكى وحشوات MDF

• السلالم

رخام محلي ودهانات

• التوصيلات الكهربائية

جميع التوصيلات والإكسسوارات من أرقى الخامات المحلية

