



B8

عمارة نموذج  
A3 BUILDING TYPE







مدينة عالمية على أرض مصرية  
القاهرة الجديدة



## مسقط أفقى للدور الأرضى

### شقة (٣) المسطح الإجمالى ١١٢ م<sup>٢</sup>

مدخل	١,٤٥ X ١,٥٥ م
استقبال وطعام	٦,٢٠ X ٤,٧٠ م
تراس	١,٧٠ X ٢,٤٠ م
غرفة نوم (١)	٣,٧٥ X ٣,٧٠ م
غرفة نوم (٢)	٣,٧٥ X ٣,٥٠ م
غرفة نوم رئيسية	٣,٧٥ X ٣,٦٥ م
حمام نوم رئيسية	٢,٦٥ X ١,٧٥ م
غرفة ملابس	٢,٦٥ X ١,٩٥ م
حمام	٢,٤٥ X ١,٨٠ م
مطبخ	٢,٤٥ X ٢,٥٠ م

### شقة (٤) المسطح الإجمالى ٦٨ م<sup>٢</sup>

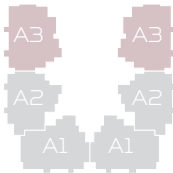
استقبال وطعام	٤,٨٠ X ٣,٧٥ م
غرفة نوم (١)	٣,٨٠ X ٣,٧٥ م
غرفة نوم (٢)	٣,٧٥ X ٣,٧٥ م
مطبخ	٢,٠٥ X ٢,٠٠ م
حمام	٢,٠٥ X ١,٧٠ م
تراس	١,٧٠ X ٢,٤٠ م

### شقة (١) المسطح الإجمالى ٤٩ م<sup>٢</sup>

استقبال وطعام	٤,٩٥ X ٣,٨٠ م
تراس	١,٧٠ X ٢,٤٠ م
غرفة نوم	٣,٧٥ X ٣,٧٥ م
مطبخ	٢,٠٥ X ٢,٠٠ م
حمام	٢,٠٥ X ١,٧٠ م

### شقة (٢) المسطح الإجمالى ٨٤ م<sup>٢</sup>

استقبال وطعام	٤,٩٥ X ٣,٧٠ م
تراس	١,٧٠ X ٢,٤٠ م
غرفة نوم	٣,٧٥ X ٣,٧٥ م
غرفة نوم رئيسية	٣,٧٠ X ٣,٧٠ م
تراس نوم رئيسية	١,٢٠ X ١,٣٠ م
حمام نوم رئيسية	٢,٧٠ X ١,٧٥ م
غرفة ملابس	٢,٥٥ X ٢,٦٥ م
حمام	٢,٤٥ X ١,٧٠ م
مطبخ	٢,٤٥ X ٢,٤٥ م





الأبعاد الموضحة للفراغات هي الأبعاد بين محاور الحوائط والمسطح الإجمالي يشمل سمك الحوائط الخارجية ونصيب الوحدة من المنافع المشتركة.

## مسقط أفقى للدور الأول

### شقة (١٣) المسطح الإجمالي ١٢٧ م<sup>٢</sup>

م ١,٥٥ x ١,٤٥	مدخل
م ٣,٧٥ x ٦,٢٠	استقبال وطعام
م ٢,٤٠ x ١,٧٠	تراس
م ٣,٧٠ x ٣,٧٥	غرفة نوم (١)
م ٣,٩٠ x ١,٧٠	تراس غرفة نوم (١)
م ٣,٧٥ x ٣,٧٥	غرفة نوم (٢)
م ٣,٦٥ x ٣,٧٥	غرفة نوم رئيسية
م ١,٧٥ x ٢,٧٠	حمام نوم رئيسية
م ١,٧٥ x ٢,٧٠	غرفة ملابس
م ١,٨٠ x ٢,٤٥	حمام
م ٢,٥٠ x ٢,٤٥	مطبخ

### شقة (١٤) المسطح الإجمالي ٨٥ م<sup>٢</sup>

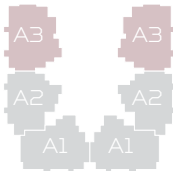
م ٣,٧٥ x ٤,٨٠	استقبال وطعام
م ٢,٤٠ x ١,٧٠	تراس
م ٣,٧٥ x ٣,٨٠	غرفة نوم (١)
م ٣,٩٠ x ١,٧٠	تراس غرفة نوم (١)
م ٣,٧٥ x ٣,٧٥	غرفة نوم (٢)
م ٢,٠٠ x ٢,٠٥	مطبخ
م ١,٧٠ x ٢,٠٥	حمام

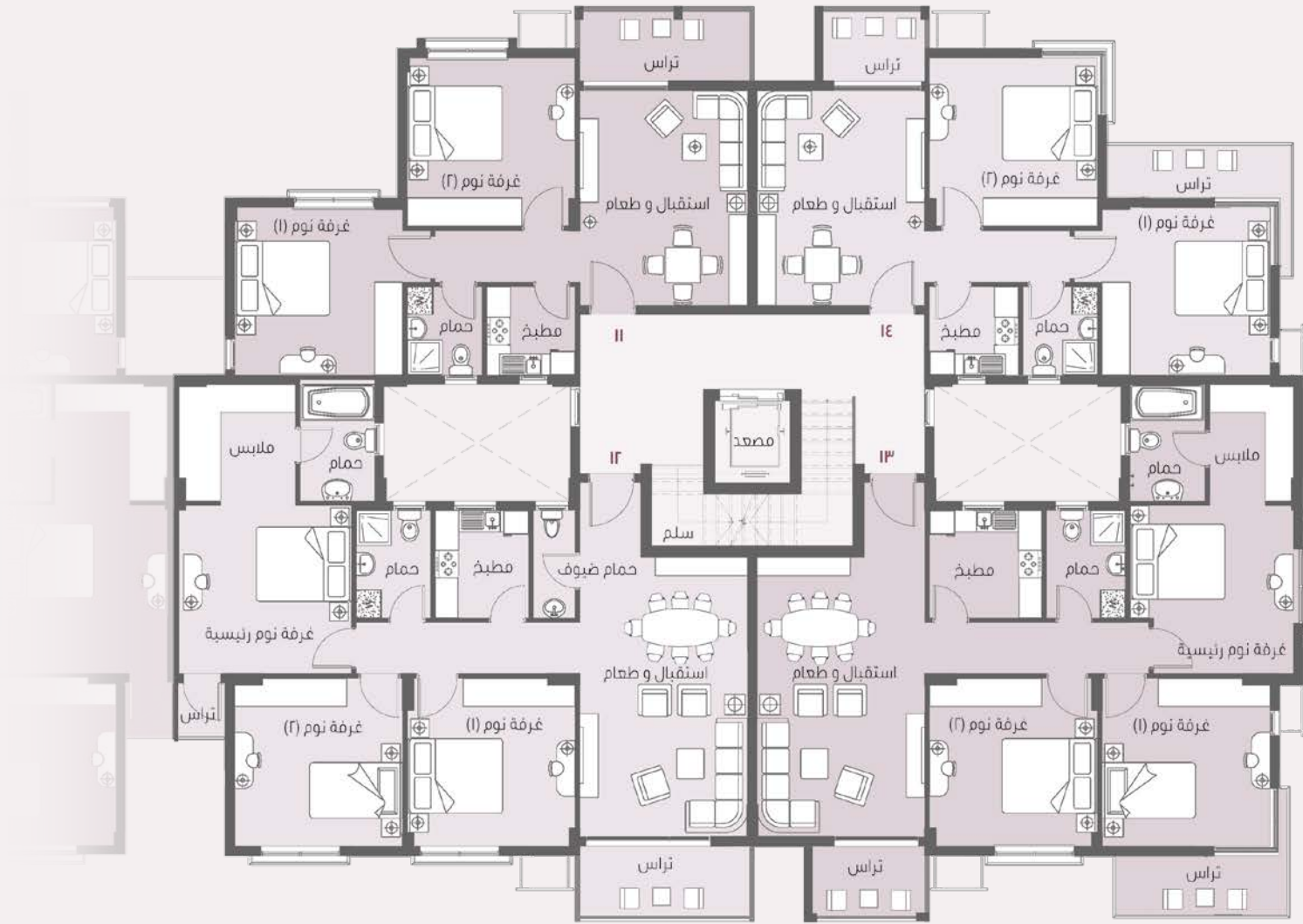
### شقة (١١) المسطح الإجمالي ٧٩ م<sup>٢</sup>

م ٣,٧٥ x ٤,٨٠	استقبال وطعام
م ٣,٨٠ x ١,٧٠	تراس
م ٣,٧٥ x ٣,٧٥	غرفة نوم (١)
م ٣,٧٥ x ٣,٨٠	غرفة نوم (٢)
م ٢,٠٠ x ٢,٠٥	مطبخ
م ١,٧٠ x ٢,٠٥	حمام

### شقة (١٢) المسطح الإجمالي ١٢٧ م<sup>٢</sup>

م ١,٥٥ x ١,٤٥	مدخل
م ٣,٧٥ x ٦,٢٠	استقبال وطعام
م ٣,٨٠ x ١,٧٠	تراس
م ٣,٧٠ x ٣,٧٥	غرفة نوم (١)
م ٣,٧٥ x ٣,٧٥	غرفة نوم (٢)
م ٣,٨٠ x ٣,٧٠	غرفة نوم رئيسية
م ١,٢٠ x ١,٣٠	تراس نوم رئيسية
م ١,٧٥ x ٢,٧٠	حمام نوم رئيسية
م ١,٩٥ x ٢,٧٠	غرفة ملابس
م ١,٧٠ x ٢,٤٥	حمام
م ٢,١٠ x ٢,٤٥	مطبخ
م ١,٠٠ x ٢,٤٥	حمام ضيوف





الأبعاد الموضحة للفراغات هي الأبعاد بين محاور الحوائط والمسطح الإجمالي يشمل سمك الحوائط الخارجية ونصيب الوحدة من المنافع المشتركة.

## مسقط أفقى للدور الثاني

### شقة (٢٣) المسطح الإجمالي ١١٩ م<sup>٢</sup>

مدخل	١,٤٥ X ١,٥٥ م
استقبال وطعام	٦,٢٠ X ٣,٧٥ م
تراس	١,٧٠ X ٢,٤٠ م
غرفة نوم (١)	٣,٧٥ X ٣,٧٠ م
غرفة نوم (٢)	٣,٧٥ X ٣,٧٥ م
غرفة نوم رئيسية	٣,٧٥ X ٣,٦٥ م
حمام نوم رئيسية	٢,٧٠ X ١,٧٥ م
غرفة ملابس	٢,٧٠ X ١,٧٥ م
حمام	٢,٤٥ X ١,٨٠ م
مطبخ	٢,٤٥ X ٢,٥٠ م

### شقة (٢٤) المسطح الإجمالي ٧٧ م<sup>٢</sup>

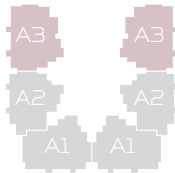
استقبال وطعام	٤,٨٠ X ٣,٧٥ م
تراس	١,٧٠ X ٢,٤٠ م
غرفة نوم (١)	٣,٨٠ X ٣,٧٥ م
غرفة نوم (٢)	٣,٧٥ X ٣,٧٥ م
مطبخ	٢,٠٥ X ٢,٠٠ م
حمام	٢,٠٥ X ١,٧٠ م

### شقة (٢١) المسطح الإجمالي ٧٧ م<sup>٢</sup>

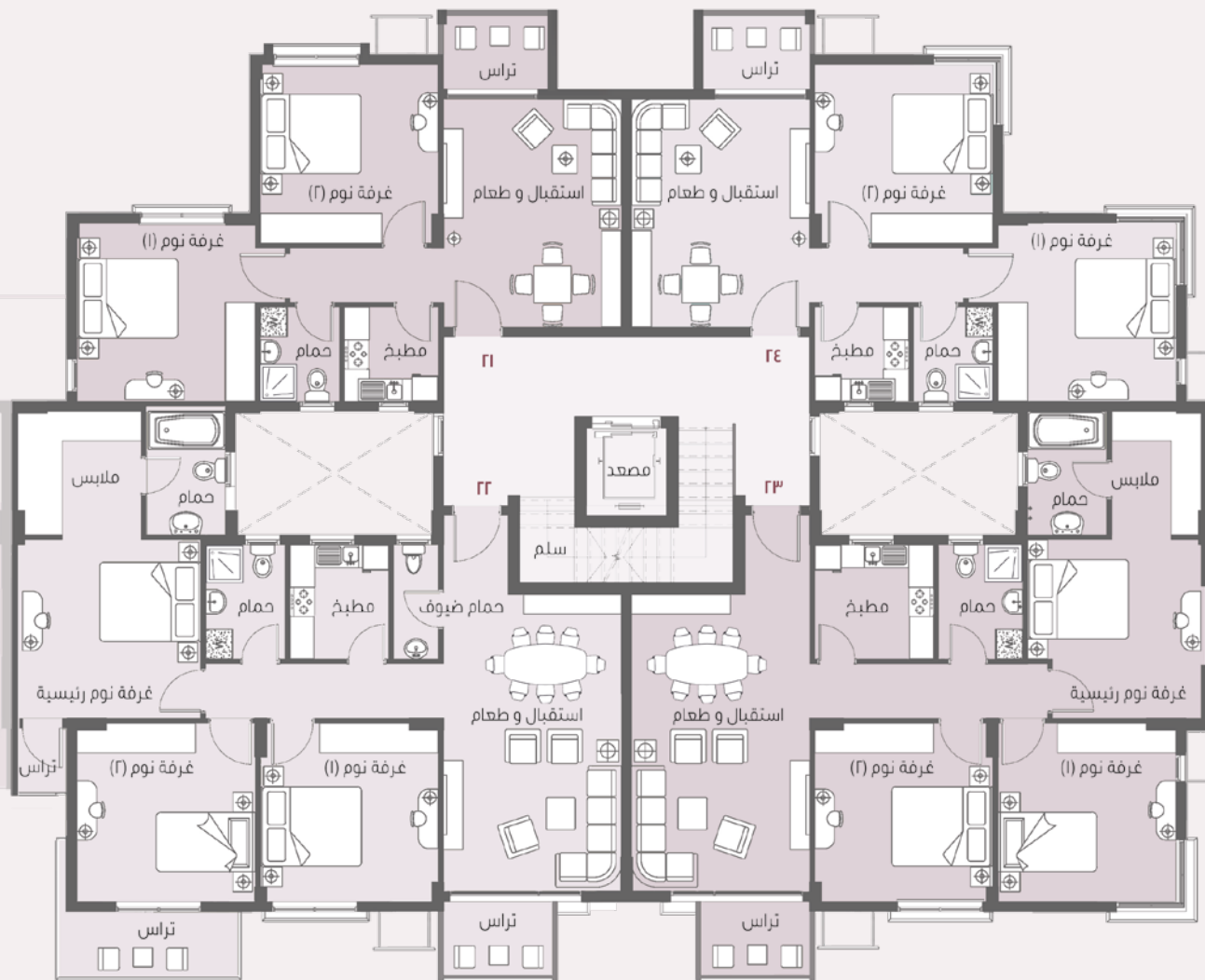
استقبال وطعام	٤,٨٠ X ٣,٧٥ م
تراس	١,٧٠ X ٢,٤٠ م
غرفة نوم (١)	٣,٧٥ X ٣,٧٥ م
غرفة نوم (٢)	٣,٨٠ X ٣,٧٥ م
مطبخ	٢,٠٥ X ٢,٠٠ م
حمام	٢,٠٥ X ١,٧٠ م

### شقة (٢٢) المسطح الإجمالي ١٣٤ م<sup>٢</sup>

مدخل	١,٤٥ X ١,٥٥ م
استقبال وطعام	٦,٢٠ X ٣,٧٥ م
تراس	١,٧٠ X ٢,٤٠ م
غرفة نوم (١)	٣,٧٥ X ٣,٧٥ م
غرفة نوم (٢)	٣,٧٥ X ٣,٧٥ م
تراس غرفة نوم (٢)	١,٧٠ X ٣,٩٠ م
غرفة نوم رئيسية	٣,٧٠ X ٣,٨٠ م
تراس نوم رئيسية	١,٣٠ X ١,٢٠ م
حمام نوم رئيسية	٢,٧٠ X ١,٧٥ م
غرفة ملابس	٢,٧٠ X ١,٩٥ م
حمام	٢,٤٥ X ١,٧٠ م
مطبخ	٢,٤٥ X ٢,١٠ م
حمام ضيوف	٢,٤٥ X ١,٠٠ م







الأبعاد الموضحة للفراغات هي الأبعاد بين محاور الحوائط والمسطح الإجمالي يشمل سمك الحوائط الخارجية ونصيب الوحدة من المنافع المشتركة.

## مسقط أفقي للدور الثالث

### شقة (٣٣) المسطح الإجمالي ١١٩ م<sup>٢</sup>

مدخل	١,٤٥ X ١,٥٥ م
استقبال وطعام	٦,٢٠ X ٣,٧٥ م
تراس	١,٧٠ X ٢,٤٠ م
غرفة نوم (١)	٣,٧٥ X ٣,٧٠ م
غرفة نوم (٢)	٣,٧٥ X ٣,٧٥ م
غرفة نوم رئيسية	٣,٧٥ X ٣,٦٥ م
حمام نوم رئيسية	٢,٧٠ X ١,٧٥ م
غرفة ملابس	٢,٧٠ X ١,٧٥ م
حمام	٢,٤٥ X ١,٨٠ م
مطبخ	٢,٤٥ X ٢,٥٠ م

### شقة (٣٤) المسطح الإجمالي ٧٧ م<sup>٢</sup>

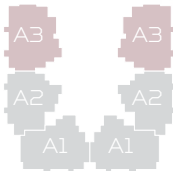
استقبال وطعام	٤,٨٠ X ٣,٧٥ م
تراس	١,٧٠ X ٢,٤٠ م
غرفة نوم (١)	٣,٨٠ X ٣,٧٥ م
غرفة نوم (٢)	٣,٧٥ X ٣,٧٥ م
مطبخ	٢,٠٠ X ٢,٠٥ م
حمام	٢,٠٥ X ١,٧٠ م

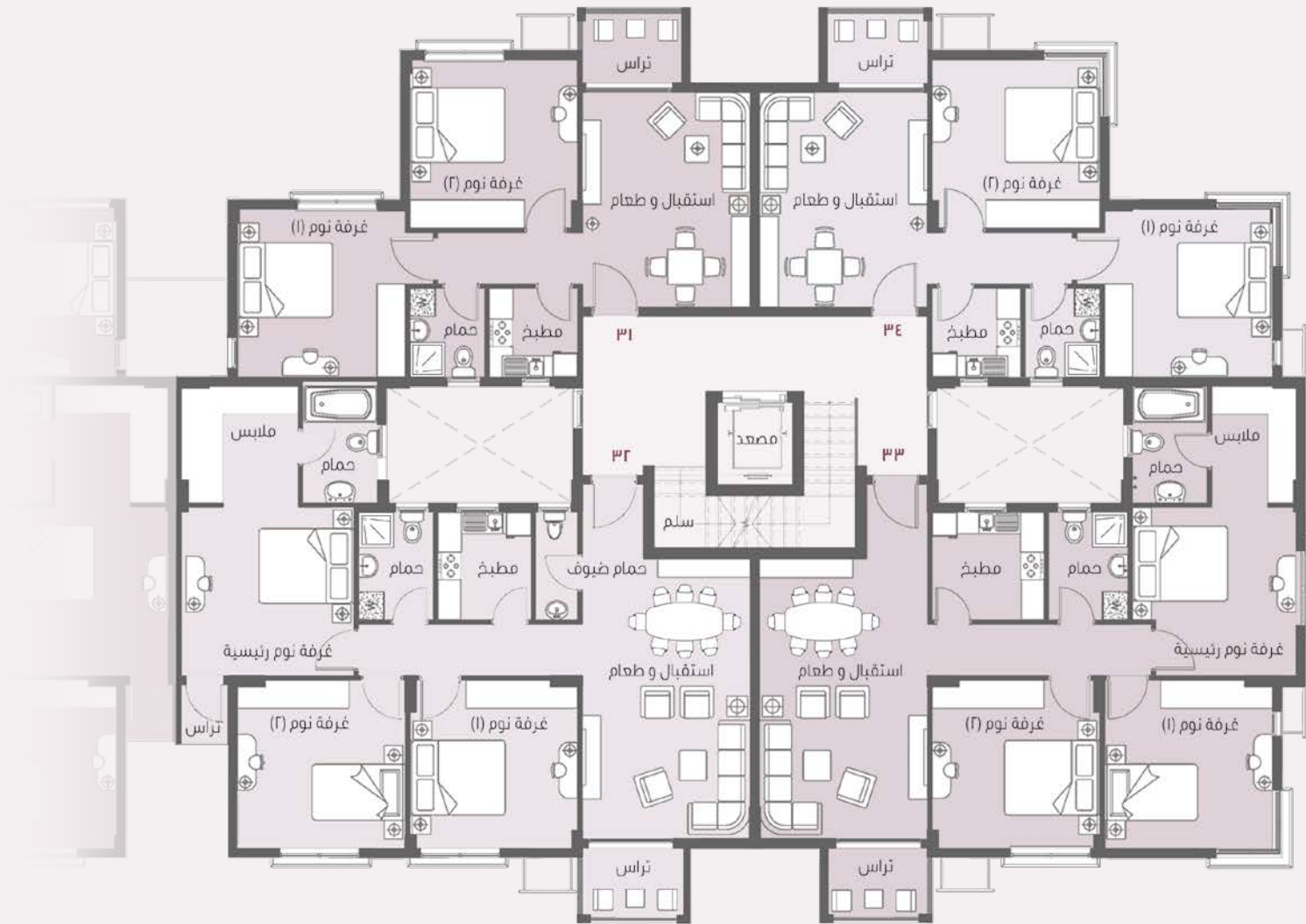
### شقة (٣١) المسطح الإجمالي ٧٧ م<sup>٢</sup>

استقبال وطعام	٤,٨٠ X ٣,٧٥ م
تراس	١,٧٠ X ٢,٤٠ م
غرفة نوم (١)	٣,٧٥ X ٣,٧٥ م
غرفة نوم (٢)	٣,٨٠ X ٣,٧٥ م
مطبخ	٢,٠٥ X ٢,٠٠ م
حمام	٢,٠٥ X ١,٧٠ م

### شقة (٣٢) المسطح الإجمالي ١٢٥ م<sup>٢</sup>

مدخل	١,٤٥ X ١,٥٥ م
استقبال وطعام	٦,٢٠ X ٣,٧٥ م
تراس	١,٧٠ X ٢,٤٠ م
غرفة نوم (١)	٣,٧٥ X ٣,٧٥ م
غرفة نوم (٢)	٣,٧٥ X ٣,٧٥ م
غرفة نوم رئيسية	٣,٧٠ X ٣,٨٠ م
تراس نوم رئيسية	١,٣٠ X ١,٦٠ م
حمام نوم رئيسية	٢,٧٠ X ١,٧٥ م
غرفة ملابس	٢,٧٠ X ١,٩٥ م
حمام	٢,٤٥ X ١,٧٠ م
مطبخ	٢,٤٥ X ٢,١٠ م
حمام ضيوف	٢,٤٥ X ١,٠٠ م





الأبعاد الموضحة للفراغات هي الأبعاد بين محاور الحوائط والمسطح الإجمالي يشمل سمك الحوائط الخارجية ونصيب الوحدة من المنافع المشتركة.

## مسقط أفقى للدور الرابع

### شقة (٤٣) المسطح الإجمالي ١٢٧ م<sup>٢</sup>

مدخل	١,٤٥ X ١,٥٥ م
استقبال وطعام	٣,٧٥ X ٦,٢٠ م
تراس	٢,٤٠ X ١,٧٠ م
غرفة نوم (١)	٣,٧٥ X ٣,٧٥ م
تراس غرفة نوم (١)	٣,٩٠ X ١,٧٠ م
غرفة نوم (٢)	٣,٧٥ X ٣,٧٥ م
غرفة نوم رئيسية	٣,٦٥ X ٣,٧٥ م
حمام نوم رئيسية	٢,٧٠ X ١,٧٥ م
غرفة ملابس	٢,٧٠ X ١,٧٥ م
حمام	٢,٤٥ X ١,٨٠ م
مطبخ	٢,٤٥ X ٢,٥٠ م

### شقة (٤٤) المسطح الإجمالي ٧٦ م<sup>٢</sup>

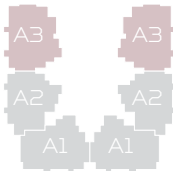
استقبال وطعام	٣,٧٥ X ٤,٨٠ م
تراس	٢,٤٠ X ١,٧٠ م
غرفة نوم (١)	٣,٧٥ X ٣,٨٠ م
غرفة نوم (٢)	٣,٧٥ X ٣,٧٥ م
مطبخ	٢,٠٠ X ٢,٠٥ م
حمام	٢,٠٥ X ١,٧٠ م

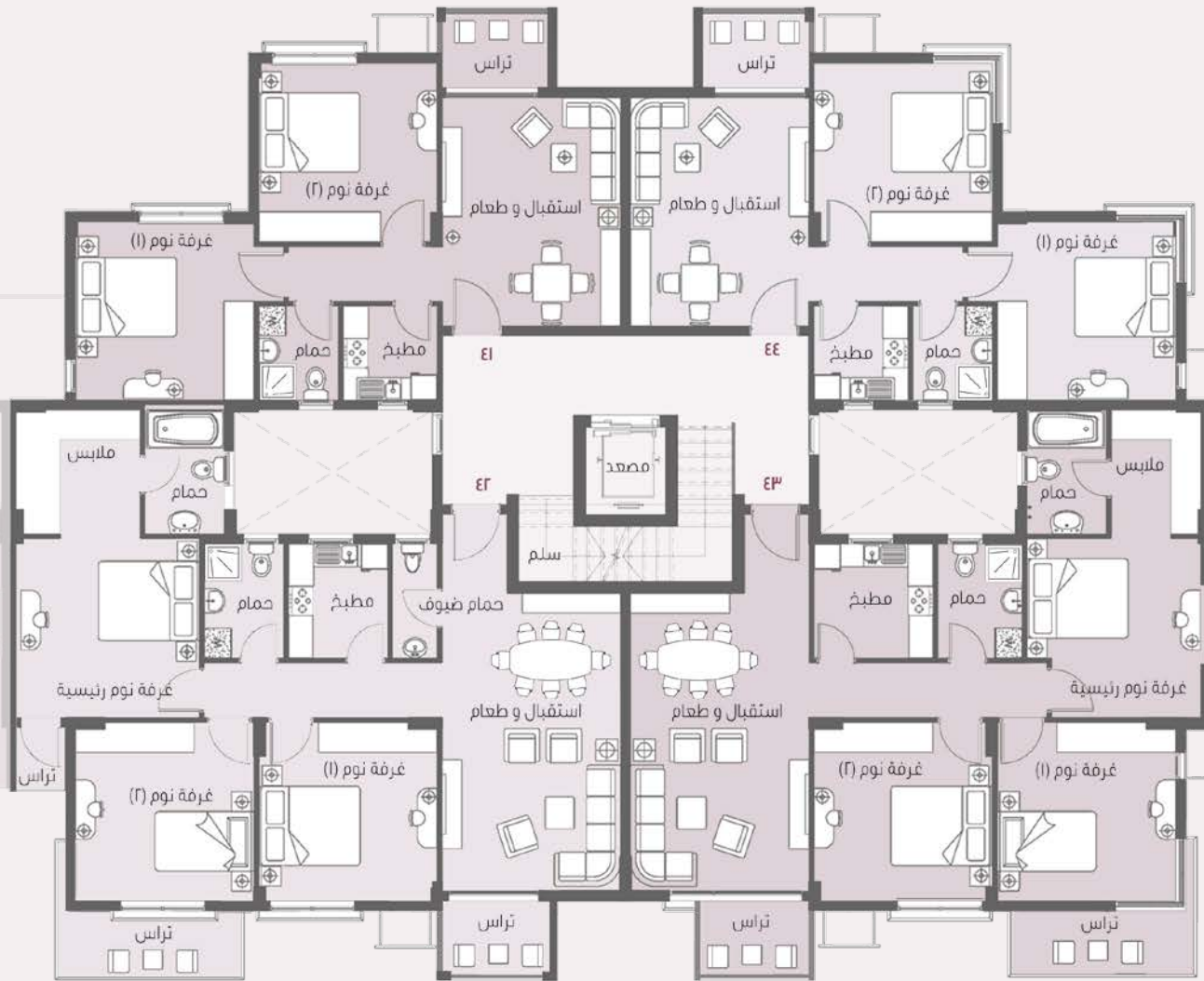
### شقة (٤١) المسطح الإجمالي ٧٦ م<sup>٢</sup>

استقبال وطعام	٣,٧٥ X ٤,٨٠ م
تراس	٢,٤٠ X ١,٧٠ م
غرفة نوم (١)	٣,٧٥ X ٣,٧٥ م
غرفة نوم (٢)	٣,٧٥ X ٣,٨٠ م
مطبخ	٢,٠٠ X ٢,٠٥ م
حمام	٢,٠٥ X ١,٧٠ م

### شقة (٤٢) المسطح الإجمالي ١٣٣ م<sup>٢</sup>

مدخل	١,٤٥ X ١,٥٥ م
استقبال وطعام	٣,٧٥ X ٦,٢٠ م
تراس	٢,٤٠ X ١,٧٠ م
غرفة نوم (١)	٣,٧٥ X ٣,٧٥ م
غرفة نوم (٢)	٣,٧٥ X ٣,٧٥ م
تراس غرفة نوم (٢)	١,٧٠ X ٣,٩٠ م
غرفة نوم رئيسية	٣,٧٠ X ٣,٨٠ م
تراس نوم رئيسية	١,٣٠ X ١,٢٠ م
حمام نوم رئيسية	٢,٧٠ X ١,٧٥ م
غرفة ملابس	٢,٧٠ X ١,٩٥ م
حمام	٢,٤٥ X ١,٧٠ م
مطبخ	٢,٤٥ X ٢,١٠ م
حمام الضيوف	٢,٤٥ X ١,٠٠ م





الأبعاد الموضحة للفراغات هي الأبعاد بين محاور الحوائط والمسطح الإجمالي يشمل سمك الحوائط الخارجية ونصيب الوحدة من المنافع المشتركة.

## مسقط أفقي للدور الخامس

### شقة (٥٣) المسطح الإجمالي ١٢١ م<sup>٢</sup>

مدخل	١,٤٥ X ١,٥٥ م
استقبال وطعام	٣,٧٥ X ٦,٢٠ م
تراس	٣,٨٠ X ١,٧٠ م
غرفة نوم (١)	٣,٧٥ X ٣,٧٥ م
غرفة نوم (٢)	٣,٧٥ X ٣,٧٥ م
غرفة نوم رئيسية	٣,٦٥ X ٦,٤٠ م
حمام نوم رئيسية	١,٧٥ X ٢,٧٠ م
غرفة ملابس	١,٧٥ X ٢,٧٠ م
حمام	١,٨٠ X ٢,٤٥ م
مطبخ	٢,٥٠ X ٢,٤٥ م

### شقة (٥٤) المسطح الإجمالي ٨٧ م<sup>٢</sup>

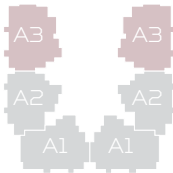
استقبال وطعام	٣,٧٥ X ٤,٨٠ م
تراس	٣,٨٠ X ١,٧٠ م
غرفة نوم (١)	٣,٧٥ X ٣,٨٠ م
تراس غرفة نوم (١)	٣,٩٠ X ١,٧٠ م
غرفة نوم (٢)	٣,٧٥ X ٣,٧٥ م
مطبخ	٢,٠٠ X ٢,٠٥ م
حمام	١,٧٠ X ٢,٠٥ م

### شقة (٥١) المسطح الإجمالي ٧٦ م<sup>٢</sup>

استقبال وطعام	٣,٧٥ X ٤,٨٠ م
تراس	٢,٤٠ X ١,٧٠ م
غرفة نوم (١)	٣,٧٥ X ٣,٧٥ م
غرفة نوم (٢)	٣,٧٥ X ٣,٨٠ م
مطبخ	٢,٠٠ X ٢,٠٥ م
حمام	١,٧٠ X ٢,٠٥ م

### شقة (٥٢) المسطح الإجمالي ١٢٥ م<sup>٢</sup>

مدخل	١,٤٥ X ١,٥٥ م
استقبال وطعام	٣,٧٥ X ٦,٢٠ م
تراس	٢,٤٠ X ١,٧٠ م
غرفة نوم (١)	٣,٧٥ X ٣,٧٥ م
غرفة نوم (٢)	٣,٧٥ X ٣,٧٥ م
غرفة نوم رئيسية	٣,٨٠ X ٣,٧٠ م
تراس نوم رئيسية	١,٣٠ X ١,٢٠ م
حمام نوم رئيسية	١,٧٥ X ٢,٧٠ م
غرفة ملابس	١,٩٥ X ٢,٧٠ م
حمام	١,٧٠ X ٢,٤٥ م
مطبخ	٢,١٠ X ٢,٤٥ م
حمام ضيوف	١,٠٠ X ٢,٤٥ م





الأبعاد الموضحة للفراغات هي الأبعاد بين محاور الحوائط والمسطح الإجمالي يشمل سمك الحوائط الخارجية ونصيب الوحدة من المنافع المشتركة.

## التشطيبات

### الإستقبال والصالون والطعام

أرضيات	: بورسلين محلي
حوائط	: دهانات بلاستيك
أسقف	: دهانات بلاستيك و كرانش

### الحمامات والمطابخ

أرضيات	: سيراميك محلي
حوائط	: سيراميك محلي بكامل الإرتفاع
أسقف	: دهانات بلاستيك
الأدوات الصحية	: كليوباترا أو ما يماثلها
(أماكن الأجهزة الصحية الموضحة استرشادية فقط)	

### غرفة النوم

أرضيات	: HDF.
حوائط	: دهانات بلاستيك
أسقف	: دهانات بلاستيك

### الواجهات الخارجية

دهانات مقاومة للعوامل الجوية (dry mix)  
مداخل العمارات والسلالم : أرضيات رخام محلي  
وحوائط و اسقف دهانات بلاستيك

### التراسات الخارجية

أرضيات	: سيراميك محلي
الحوائط والأسقف	: دهانات مقاومة للعوامل الجوية (dry mix)
كوبستات	: حديد كريتال

### الأبواب

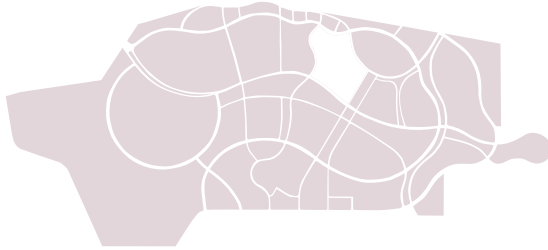
خشب سويدي مع حشوات والإكسسوار معدني من الخامات المحلية

### الشبابيك

ألومنيوم قطاعات محلية وزجاج شفاف

### التوصيلات الكهربائية

جميع التوصيلات والإكسسوار من أرقى الخامات المحلية



المخطط العام لمدينتي المنطقة الثامنة عمارات