

# المنطقة الثالثة قيلات

## قيلًا نموذج B3



قيلًا منفصلة

## مسقط أفقي للدور الأرضي

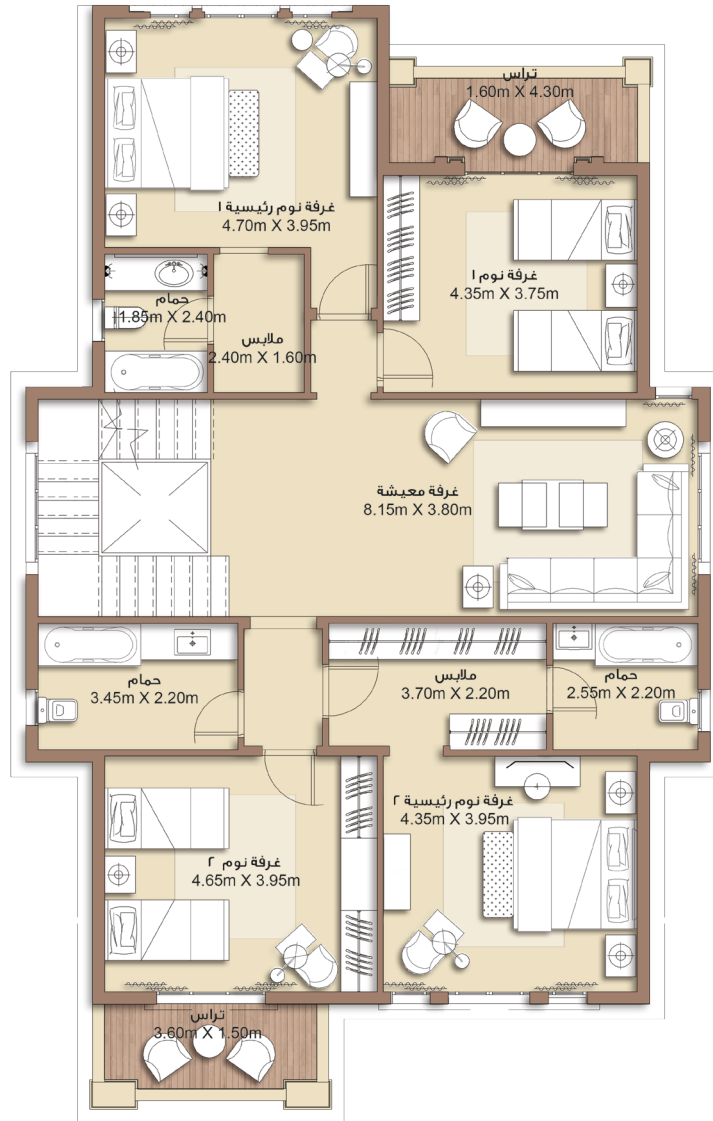
المسطح الإجمالي ٣٩٣ م<sup>٢</sup>  
مسطح الدور الأرضي ١٦٥ م<sup>٢</sup>

المدخل ٣,١٠ × ٢,١٠ م  
صالون + طعام ٨,٨٥ × ١,٠٠ م  
تراس ٢,٠٠ × ٤,٦٥ م  
حمام ٢,٢٥ × ٢,٥٥ م  
مطبخ ٤,٤٥ × ٣,٧٠ م  
غرفة مربية + حمام ٢,٧٥ × ٣,٣٠ م  
غرفة سائق + حمام ٢,٢٠ × ٣,٤٥ م



الأبعاد الموضحة للفراغات هي الأبعاد بين محاور الحوائط.  
المسطح الإجمالي يشمل سمك الحوائط الخارجية.

## مسقط أفقي للدور الأول



المسطح الإجمالي ٣٩٣ م<sup>٢</sup>  
مسطح الدور الأول ١٦٧ م<sup>٢</sup>

٣,٨٠ × ٨,١٥ م	معيشة
٣,٩٥ × ٤,٧٠ م	غرفة نوم رئيسية ١
١,٦٠ × ٢,٤٠ م	ملايس
٢,٤٠ × ١,٨٥ م	حمام
٣,٧٥ × ٤,٣٥ م	غرفة نوم ١
١,٦٠ × ٤,٣٠ م	تراس
٢,٢٠ × ٣,٤٥ م	حمام
٣,٩٥ × ٤,٦٥ م	غرفة نوم ٢
١,٥٠ × ٣,٦٠ م	تراس
٣,٩٥ × ٤,٣٥ م	غرفة نوم رئيسية ٢
٢,٢٠ × ٣,٧٠ م	ملايس
٢,٢٠ × ٢,٥٥ م	حمام

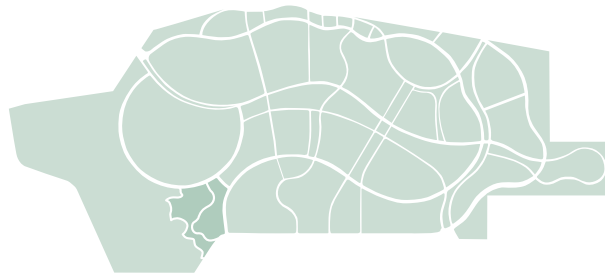


دور السطح  
المسطح الإجمالي ٤٢ م<sup>٢</sup>

٥,٩٠ × ٣,٥٥ م	فراغ متعدد الأغراض
٢,٢٠ × ٢,٨٥ م	حمام

مسطح تراسات الروف ١٩ م<sup>٢</sup>

## الواجهة الخلفية للفيلا



المخطط العام لمدينتي - المنطقة الثالثة - فيلات