

المنطقة الثالثة قيلات

قिला نموذج C3

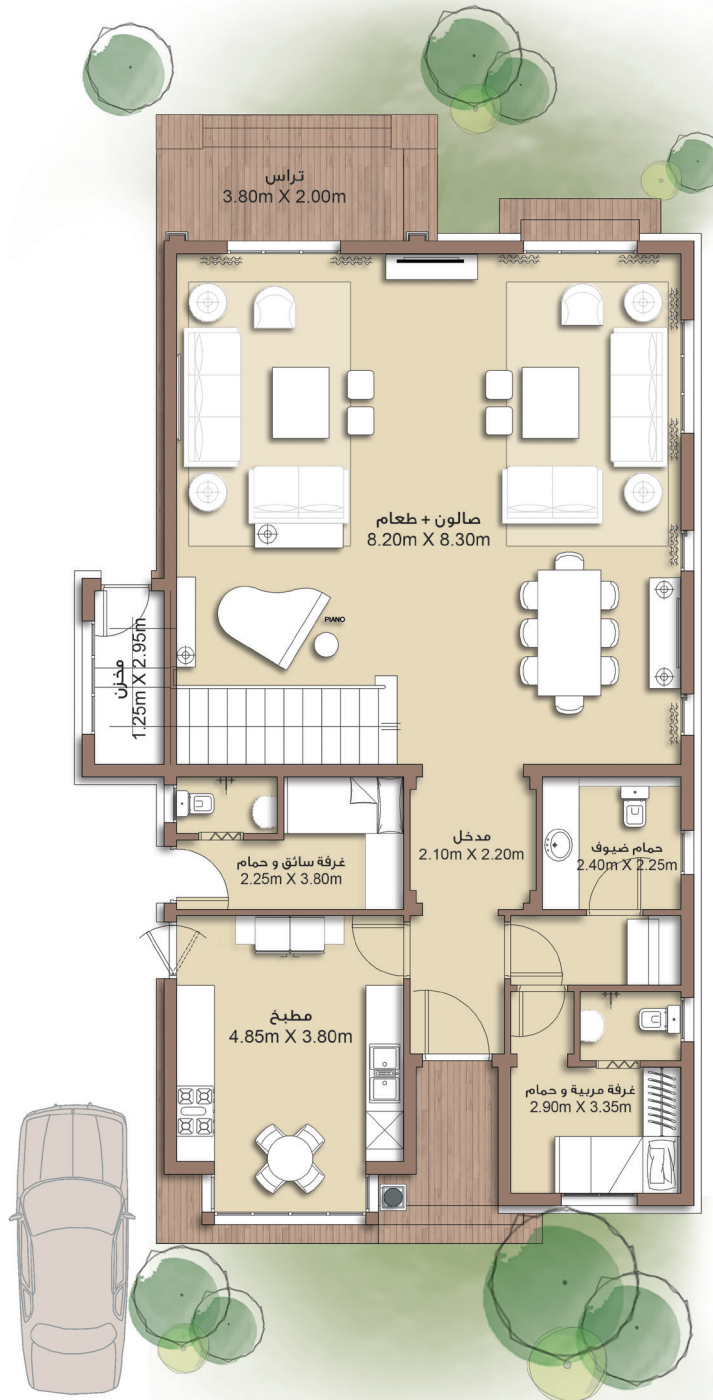


قिला منفصلة

مسقط أفقي للدور الأرضي

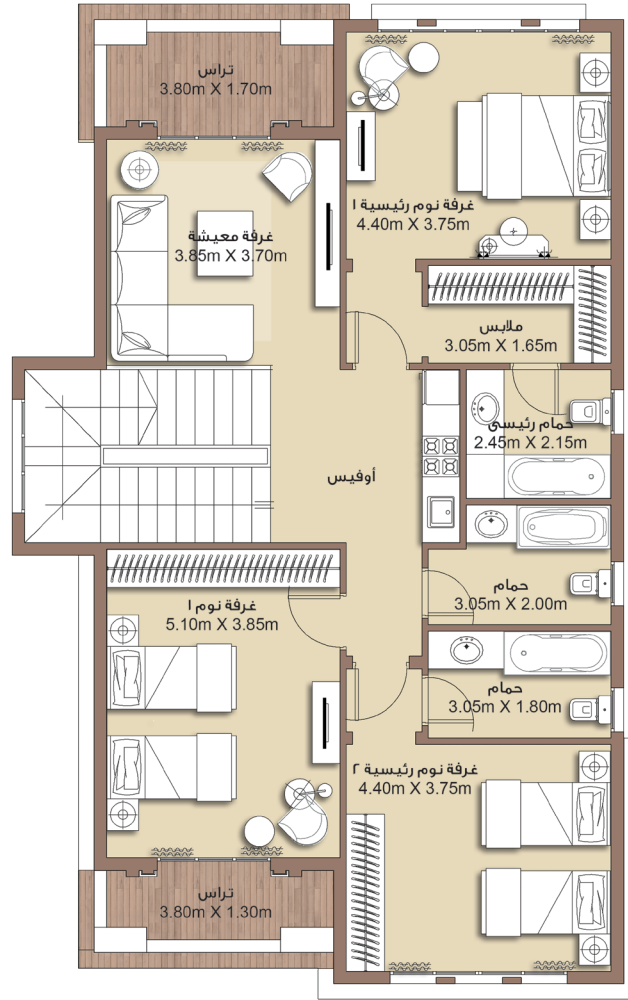
المسطح الإجمالي ٣١٩ م^٢
مسطح الدور الأرضي ١٤١ م^٢

المدخل ٢,٢٠ × ٢,٢٠ م
صالون + طعام ٨,٢٠ × ٨,٢٠ م
تراس ٣,٨٠ × ٢,٠٠ م
حمام ٢,٢٥ × ٢,٤٠ م
مطبخ ٣,٨٠ × ٤,٨٥ م
غرفة مربية + حمام ٢,٩٠ × ٣,٣٥ م
غرفة سائق + حمام ٢,٢٥ × ٣,٨٠ م



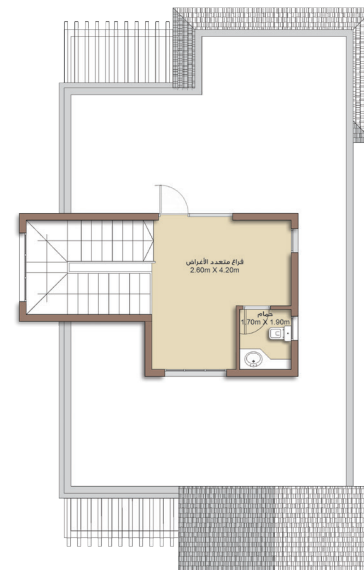
الأبعاد الموضحة للفراغات هي الأبعاد بين محاور الحوائط.
المسطح الإجمالي يشمل سمك الحوائط الخارجية.

مسقط أفقي للدور الأول



المسطح الإجمالي
مسطح الدور الأول

3.80 × 3.70 م	معيشة
3.80 × 1.70 م	تراس
4.40 × 3.75 م	غرفة نوم رئيسية 1
3.85 × 3.70 م	ملابس
2.45 × 2.15 م	حمام رئيسي
5.10 × 3.85 م	غرفة نوم 1
3.80 × 1.30 م	تراس
3.05 × 2.00 م	حمام
4.40 × 3.75 م	غرفة نوم رئيسية 2
3.05 × 1.80 م	حمام



دور السطح
المسطح الإجمالي

2.90 × 4.20 م	فراغ متعدد الأغراض
1.70 × 1.90 م	حمام

مسطح تراسات الروف 10 م

الواجهة الخلفية للفيلا



المخطط العام لمدينتي - المنطقة الثالثة - فيلات