

# المنطقة الثالثة قيلات

## قبلا نموذج D3



قبلا منفصلة



## مسقط أفقي للدور الأرضي

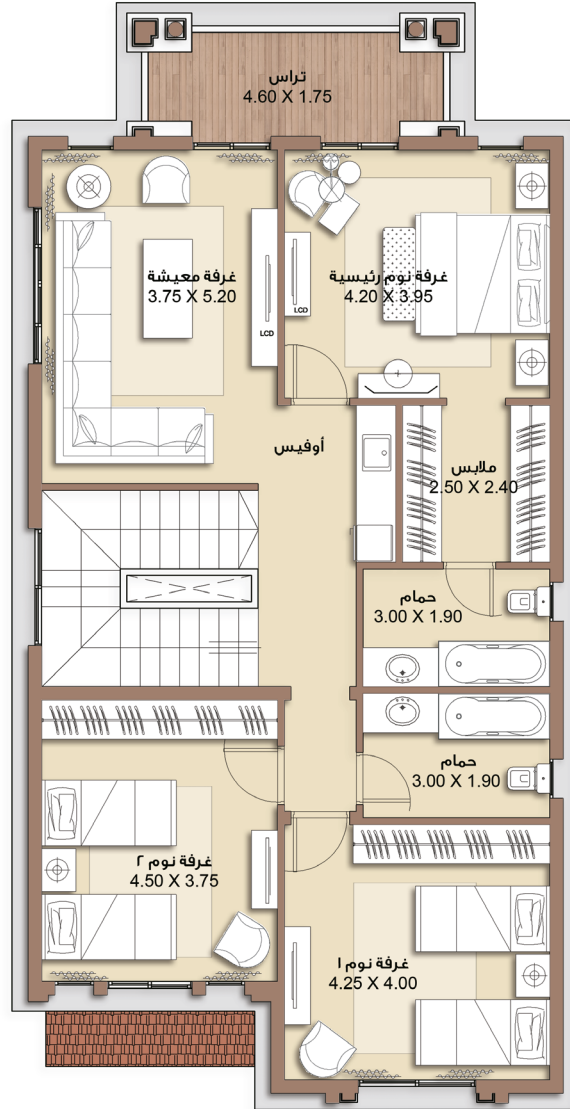


المسطح الإجمالي ٢٩٠ م<sup>٢</sup>  
مسطح الدور الأرضي ١٢٢ م<sup>٢</sup>

صالون ٨,٠٠ × ٥,٣٠ م  
طعام ٣,٠٠ × ٣,١٠ م  
حمام ٢,٥٠ × ٢,١٠ م  
مطبخ ٤,٥٠ × ٣,٧٠ م  
غرفة مربية + حمام ٣,٩٥ × ٢,٥٠ م  
تراس ١,٧٥ × ٤,٦٠ م

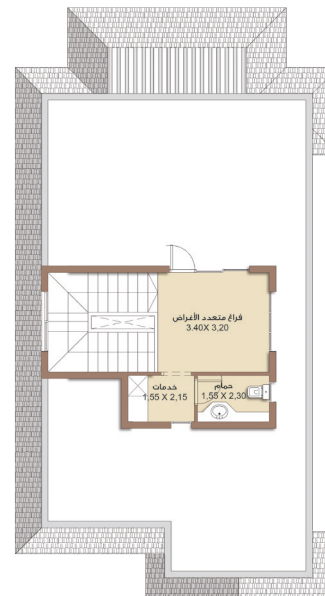
الأبعاد الموضحة للفراغات هي الأبعاد بين محاور الحوائط.  
المسطح الإجمالي يشمل سمك الحوائط الخارجية.

## مسقط أفقي للدور الأول



المسطح الإجمالي  
مسطح الدور الأول

٢٩.٠ م	٥.٢٠ م	غرفة معيشة
٤٢.٠ م	٣.٩٥ م	غرفة نوم رئيسية
٢.٥٠ م	٢.٤٠ م	ملابس
٣.٠٠ م	١.٩٠ م	حمام رئيسي
٤.٦٠ م	١.٧٥ م	تراس
٤.٢٥ م	٤.٠٠ م	غرفة نوم ١
٣.٠٠ م	١.٩٠ م	حمام
٤.٥٠ م	٣.٧٥ م	غرفة نوم ٢

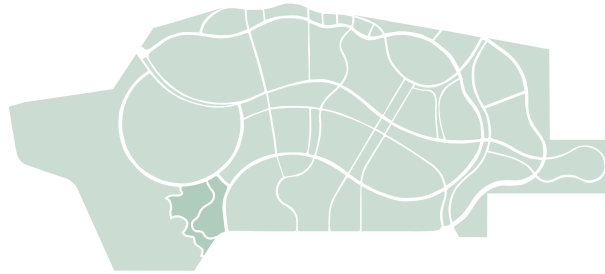


دور السطح  
المسطح الإجمالي

٣١ م	٣.٤٠ م	٣.٢٠ م	فراغ متعدد الأغراض
١.٥٥ م	٢.٣٠ م	١.٥٥ م	حمام
١.٥٥ م	٢.١٥ م	١.٥٥ م	خدمات

مسطح تراسات الروف ١٤ م

## الواجهة الخلفية للفيلا



المخطط العام لمدينتي - المنطقة الثالثة - فيلات