

# المنطقة الثالثة قيلات

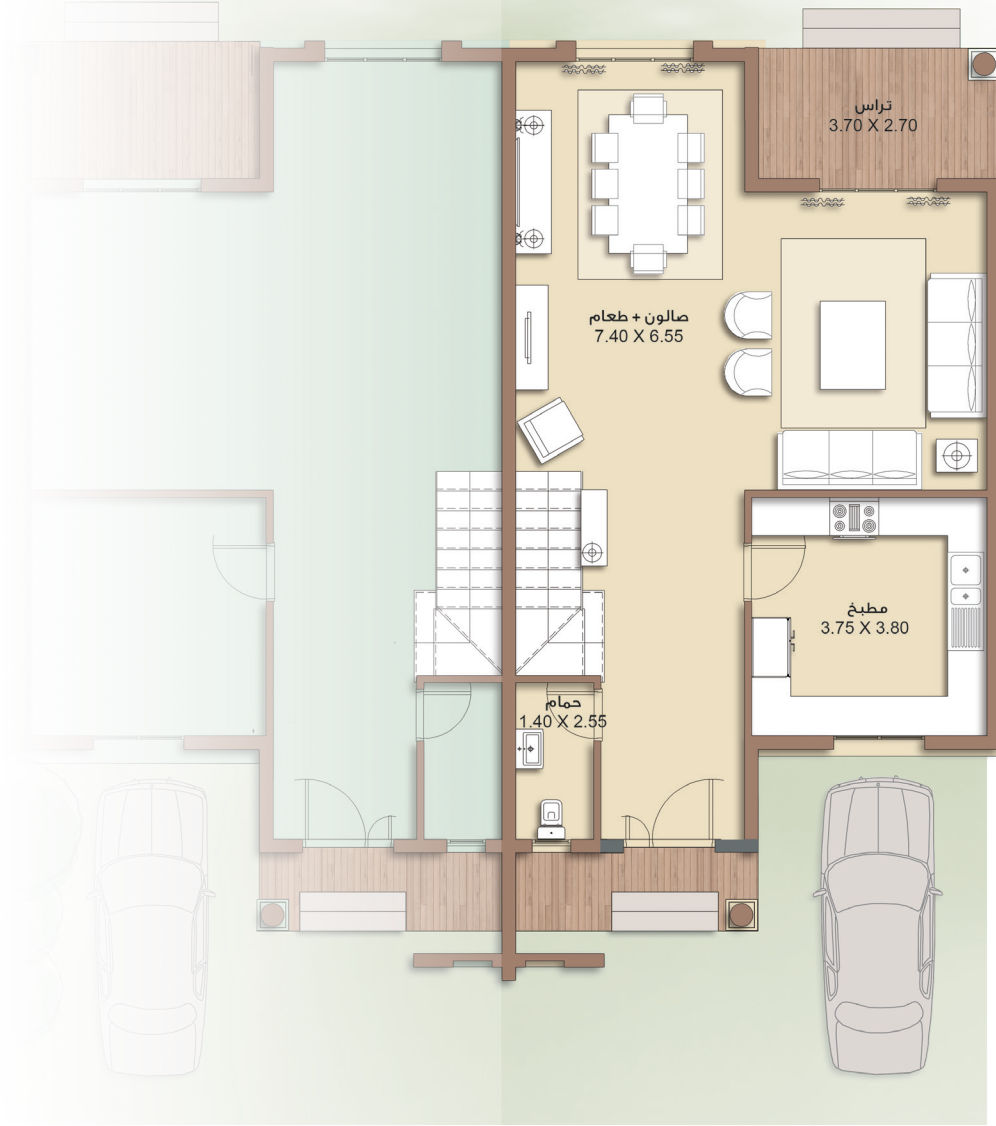
## قيللا نموذج F3



قيلات رابعة ( تاون هاوس )



## مسقط أفقي للدور الأرضي



المسطح الإجمالي ٢١١ م<sup>٢</sup>  
مسطح الدور الأرضي ٨٨ م<sup>٢</sup>

صالون + طعام ٧,٤٠ × ٦,٥٥ م  
تراس ٢,٧٠ × ٣,٧٠ م  
حمام ١,٤٠ × ٢,٥٥ م  
مطبخ ٣,٧٥ × ٣,٨٠ م

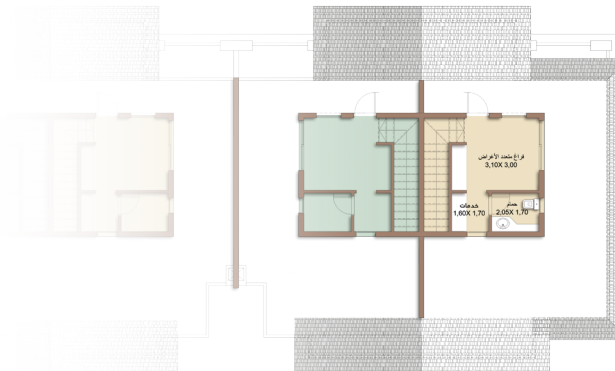
الأبعاد الموضحة للفراغات هي الأبعاد بين محاور الحوائط.  
المسطح الإجمالي يشمل سمك الحوائط الخارجية.

## مسقط أفقي للدور الأول



المسطح الإجمالي  
مسطح الدور الأول  
٢١١ م<sup>٢</sup>  
٩١ م<sup>٢</sup>

غرفة نوم رئيسية ٣,٧٠ × ٤,٧٥ م  
تراس ١,٤٠ × ٣,٧٠ م  
ملايس ١,٦٠ × ٣,٠٠ م  
حمام رئيسي ٢,٧٥ × ١,٨٥ م  
غرفة نوم ١ ٣,٧٥ × ٣,٧٠ م  
حمام ٢,٧٠ × ٢,٥٥ م  
غرفة نوم ٢ ٣,٧٠ × ٣,٧٠ م

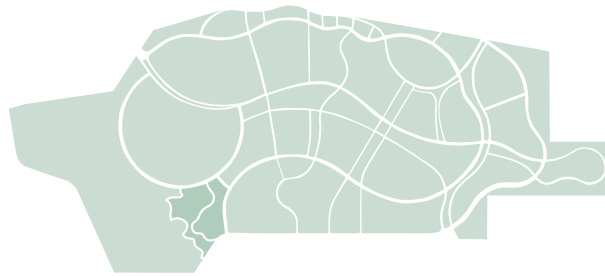


دور السطح  
المسطح الإجمالي  
٢٢ م<sup>٢</sup>

فراغ متعدد الأغراض ٣,٠٠ × ٣,١٠ م  
خدمات ١,٧٠ × ١,٦٠ م  
حمام ١,٧٠ × ٢,٠٥ م

إجمالي مسطح تراسات الروف ١٠ م<sup>٢</sup>

## الواجهة الخلفية للفيلا



المخطط العام لمدينتي - المنطقة الثالثة - فيلات