

Residential Building Type E



A TMG DEVELOPMENT





Residential Building Type E

Ground Floor

عمارة سكنية نموذج E الدور الأرضي

Unit 01

Total Unit Area 96 m²

Entrance	3.25 x 1.20 m
Living Room / Dining	4.70 x 3.65 m
Terrace	4.65 x 1.70 m
Kitchen	3.30 x 2.35 m
Master Bedroom	3.65 x 3.60 m
Master Bathroom	1.80 x 2.35 m
Bedroom	3.55 x 3.65 m
Bathroom	1.80 x 2.35 m

Unit 02

Total Unit Area 122 m²

Entrance	4.10 x 1.45 m
Living Room / Dining	5.55 x 3.95 m
Terrace	1.60 x 3.95 m
Kitchen	2.35 x 2.55 m
Master Bedroom	3.55 x 3.65 m
Master Bathroom	2.35 x 1.80 m
Bedroom 1	4.60 x 3.50 m
Bedroom 2	3.55 x 3.45 m
Bathroom	2.35 x 1.80 m

Unit 03

Total Unit Area 81 m²

Living Room / Dining	3.85 x 4.75 m
Terrace	3.90 x 1.60 m
Kitchen	2.65 x 2.35 m
Bedroom 1	3.40 x 3.60 m
Bedroom 2	3.45 x 3.55 m
Bathroom	1.90 x 2.35 m

Unit 04

Total Unit Area 96 m²

Living Room / Dining	3.75 x 7.00 m
Terrace	3.60 x 1.70 m
Kitchen	2.05 x 2.35 m
Master Bedroom	3.55 x 3.70 m
Master Bathroom	1.85 x 2.35 m
Bedroom	3.50 x 3.65 m
Bathroom	1.80 x 2.35 m

Unit 05

Total Unit Area 122 m²

Entrance	4.10 x 1.45 m
Living Room / Dining	5.55 x 3.95 m
Terrace	1.60 x 3.95 m
Kitchen	2.35 x 2.55 m
Master Bedroom	3.55 x 3.65 m
Master Bathroom	2.35 x 1.80 m
Bedroom 1	4.60 x 3.50 m
Bedroom 2	3.55 x 3.45 m
Bathroom	2.35 x 1.80 m

Unit 06

Total Unit Area 63 m²

Entrance	1.70 x 1.20 m
Living Room / Dining	5.60 x 3.55 m
Terrace	1.95 x 1.60 m
Kitchen	2.10 x 2.35 m
Bedroom	3.45 x 3.55 m
Bathroom	1.90 x 2.35 m





Residential Building Type E

Typical Floor (1st, 2nd, 3rd, 4th, 5th, 6th, and 7th) Floors

عمارة سكنية نموذج E الدور المتكرر

Unit 11, 21, 31, 41, 51, 61, 71

Total Unit Area 119 m²

Entrance	3.25 x 1.45 m
Living Room / Dining	3.75 x 6.05 m
Terrace	3.60 x 1.70 m
Kitchen	2.70 x 2.35 m
Master Bedroom	3.65 x 3.60 m
Master Bathroom	1.80 x 2.35 m
Bedroom 1	3.50 x 3.65 m
Bedroom 2	3.55 x 3.65 m
Bathroom	1.80 x 2.35 m

Unit 12, 22, 32, 42, 52, 62, 72

Total Unit Area 123 m²

Entrance	4.10 x 1.45 m
Living Room / Dining	5.55 x 3.95 m
Terrace	1.60 x 3.95 m
Kitchen	2.35 x 2.55 m
Master Bedroom	3.55 x 3.65 m
Master Bathroom	2.35 x 1.80 m
Bedroom 1	4.60 x 3.50 m
Bedroom 2	3.55 x 3.45 m
Bathroom	2.35 x 1.80 m

Unit 13, 23, 33, 43, 53, 63, 73

Total Unit Area 82 m²

Living Room / Dining	3.85 x 4.75 m
Terrace	3.90 x 1.60 m
Kitchen	2.65 x 2.35 m
Bedroom 1	3.40 x 3.60 m
Bedroom 2	3.45 x 3.55 m
Bathroom	1.90 x 2.35 m

Unit 14, 24, 34, 44, 54, 64, 74

Total Unit Area 98 m²

Living Room / Dining	3.75 x 7.00 m
Terrace	3.60 x 1.70 m
Kitchen	2.05 x 2.35 m
Master Bedroom	3.55 x 3.70 m
Master Bathroom	1.85 x 2.35 m
Bedroom	3.50 x 3.65 m
Bathroom	1.80 x 2.35 m

Unit 15, 25, 35, 45, 55, 65, 75

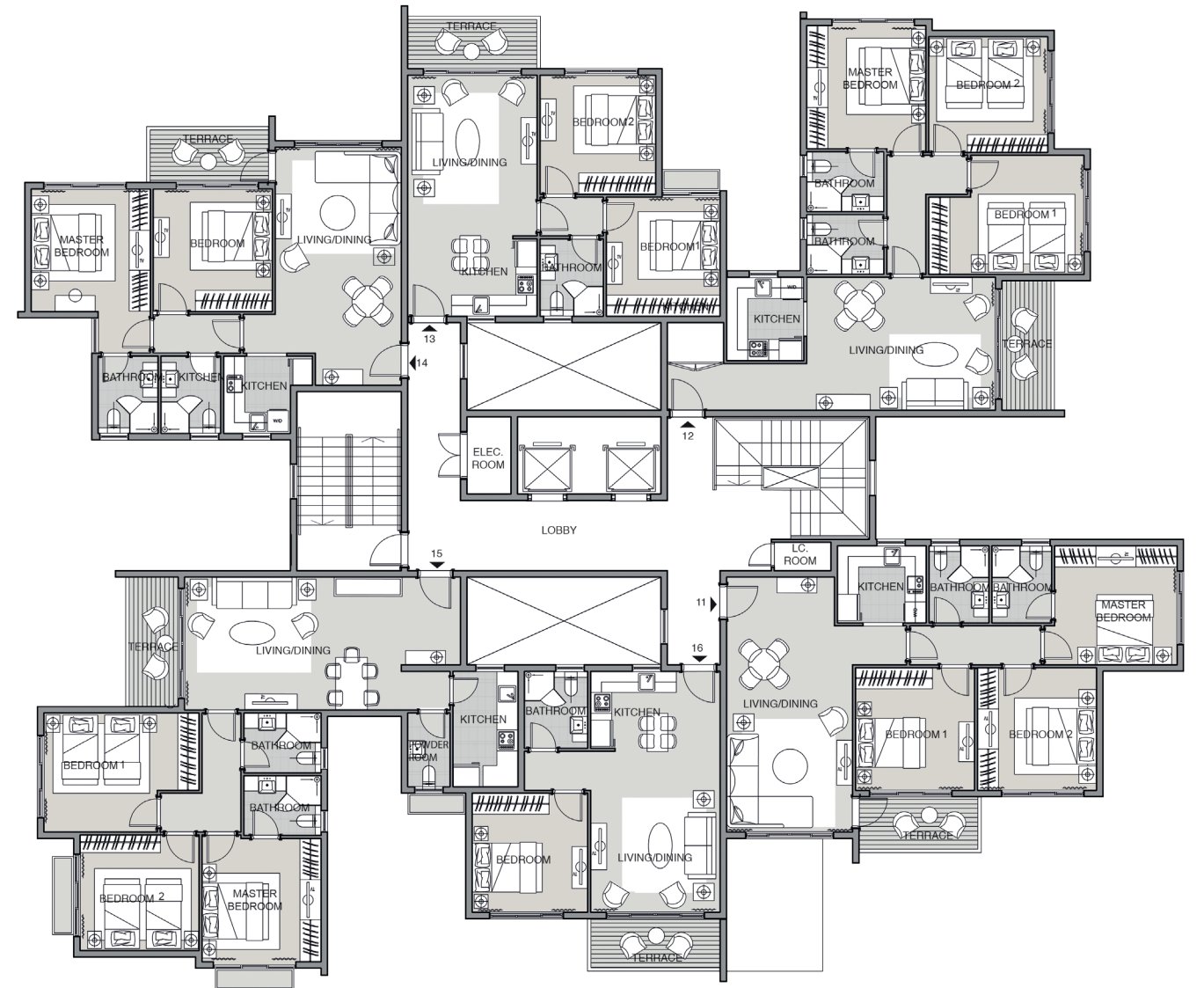
Total Unit Area 131 m²

Entrance	1.80 x 2.70 m
Living Room / Dining	6.30 x 3.95 m
Terrace	1.60 x 3.95 m
Powder Room	1.35 x 2.25 m
Kitchen	2.00 x 3.50 m
Master Bedroom	3.55 x 3.65 m
Master Bathroom	2.35 x 1.80 m
Bedroom 1	4.60 x 3.55 m
Bedroom 2	3.55 x 3.45 m
Bathroom	2.35 x 1.80 m

Unit 16, 26, 36, 46, 56, 66, 76

Total Unit Area 67 m²

Living Room / Dining	3.85 x 4.75 m
Terrace	3.90 x 1.50 m
Kitchen	2.65 x 2.35 m
Bedroom	3.45 x 3.60 m
Bathroom	1.95 x 2.35 m





Residential Building Type E

Finishing Specification

مواصفات التشطيب

Reception, Living and Dining:

- Flooring: Local ceramic (Cleopatra or equivalent with similar quality)
- Walls: Plastic paints
- Ceiling: Plastic paints

Bathrooms, Powder Rooms and Kitchens:

- Flooring: Local ceramic (Cleopatra or equivalent with similar quality)
- Walls: Local ceramic (Cleopatra or equivalent with similar quality)
- Ceilings: Plastic paints
- Sanitary Fixtures: Cleopatra or equivalent with similar quality (Sanitary fixtures setup is for guidance only)

Bedrooms:

- Flooring: Local ceramic
- Walls: Plastic paints
- Ceilings: Plastic paints

External facades:

- Weather resistant paints (Colors may slightly change during construction)

Buildings Entrance and Stairs:

- Flooring: Local marble
- Walls: Local marble & plastic paints
- Ceilings: Plastic paint.

Outdoor Terraces:

- Flooring: Local ceramic
- Walls and ceilings: Weather resistant paints
- Terrace Handrail: Tempered glass

Doors:

- Good quality Swedish softwood
- Hardware: Local materials

Windows:

- Aluminum local sections and transparent glass

Electrical Connections:

- Wiring and accessories are local materials

مداخل المباني والسلام:

- الأرضيات: رخام محلي
- الحوائط: دهانات بلاستيك و رخام محلي
- الأسقف: دهانات بلاستيك

التراسات الخارجية:

- الأرضيات: سيراميك محلي
- الجدران والأسقف: دهانات مقاومة للعوامل الجوية
- درابزين التراسات: زجاج

الأبواب:

- نوعية جيدة من الأخشاب السويدية
- اكسسوارات: من المواد المحلية

الشبابيك:

- قطاعات ألومنيوم محلية وزجاج شفاف

التوصيلات الكهربائية:

- الأسلاك والأكسسوارات من المواد المحلي

الإستقبال والمعيشة والطعام:

- الأرضيات: سيراميك محلي (كليوباترا أو ما يعادلها بجودة مماثلة)
- الحوائط: دهانات بلاستيك
- الأسقف: دهانات بلاستيك

الحمامات والمطابخ:

- الأرضيات: سيراميك محلي (كليوباترا أو ما يعادلها بجودة مماثلة)
- الحوائط: سيراميك محلي (كليوباترا أو ما يعادلها بجودة مماثلة)
- الأسقف: دهانات بلاستيك
- التركيبات الصحية: كليوباترا أو ما يعادلها بجودة مماثلة
- (أعداد وتوزيع التركيبات الصحية للإرشاد فقط)

غرف النوم:

- الأرضيات: سيراميك محلي
- الحوائط: دهانات بلاستيك
- الأسقف: دهانات بلاستيك

الواجهات الخارجية:

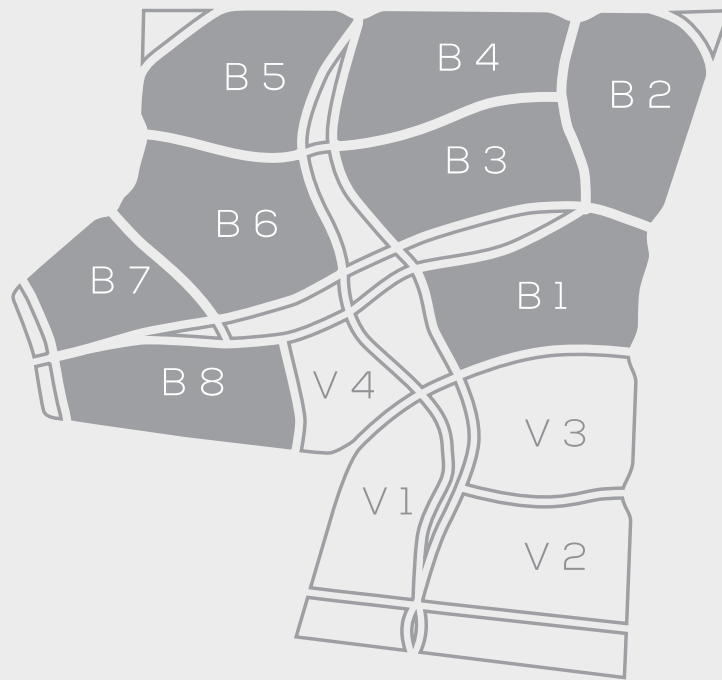
- دهانات مقاومة للعوامل الجوية
- (قد تتغير الألوان قليلاً أثناء التنفيذ)



NOOR Master Plan

Residential Building Zones

مناطق العمارات



مناطق العمارات
Building Zones

Disclaimer:

1. Rooms' measurements are from the centerline of walls and the unit total area includes external walls thickness and its share from the public areas.
2. Diagrams are for illustrative purposes only and not to scale.
3. All finishes, furniture and fences shown in the accompanying renderings are for illustrative purposes only.
4. All landscaping visuals are for illustrative purposes only and are not included in the property.
5. All renderings and other visual materials, designs, façades are for demonstrative purposes only and are subject to change.
6. Ground floor private gardens are for guidance only, and the only trusted source for its area is mentioned within the contract of the sold unit.

تنويه:

١. الأبعاد الموضحة للفراغات هي الأبعاد بين محاور الحوائط، والمسطح الإجمالي يشمل سُمك الحوائط الخارجية ونصيب الوحدة من المنافع المشتركة.
٢. الرسومات الموضحة بالكتالوج بدون مقياس رسم وهي للتوضيح فقط.
٣. التشطيبات والفرش والأسوار بالكتالوج هي للتوضيح فقط وقابلة للتغيير.
٤. عناصر تنسيق الحدائق (العامة والخاصة) بالكتالوج للتوضيح والإخراج الفني فقط، وهي غير مدرجة في الوحدة المباعة.
٥. عناصر الإخراج الفني للتصميمات والواجهات هي وسائل إظهار مرئي فقط وخاضعة للتغيير.
٦. الحدائق الخاصة بالطابق الأرضي إسترشادية فقط، والمصدر الوحيد الموثوق به مذكور في عقد الوحدة المباعة.



19691

www.noortmg.com